

# Visualisierung von Schienennetzinfrastrukturdaten

Oberseminar Sommersemester 2014

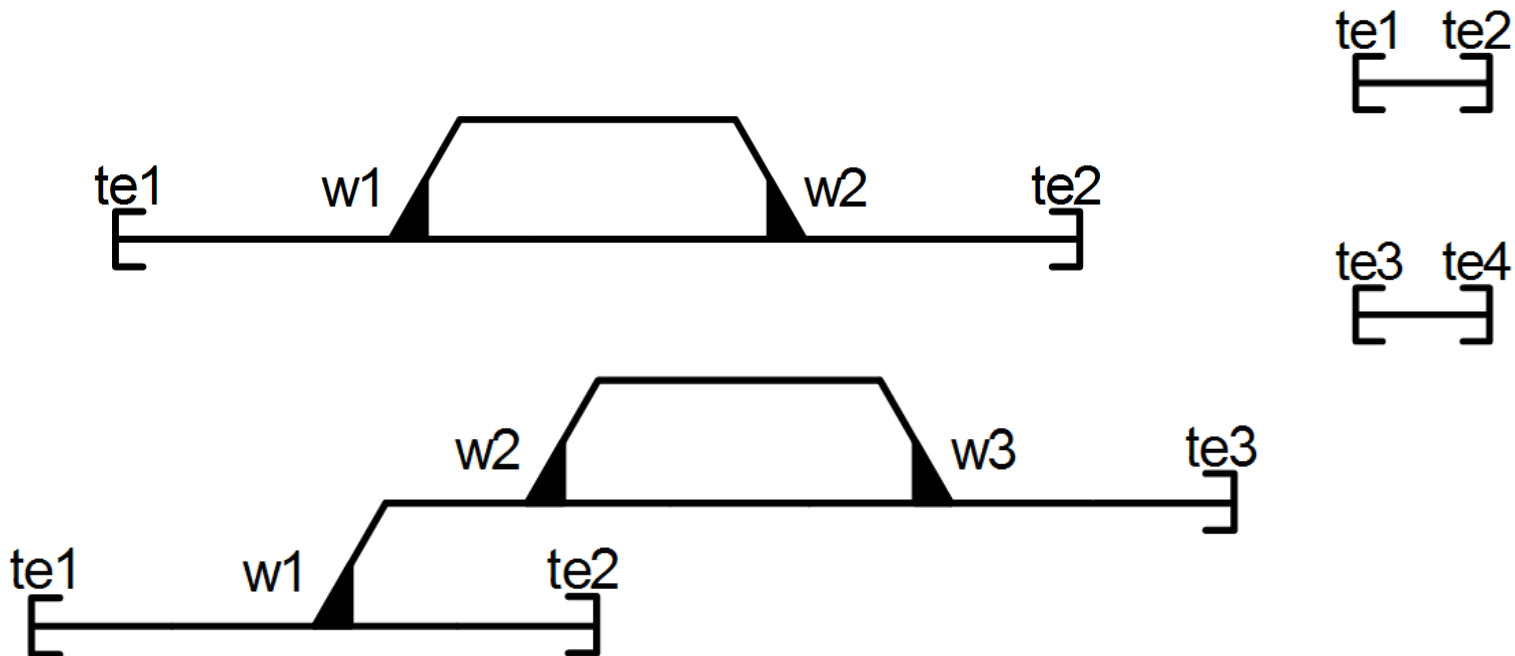
Marius Richter

# Gliederung

1. Einleitung
2. Grundlagen
3. Lösungsansatz
4. Bisherige Ergebnisse

# 1. Einleitung

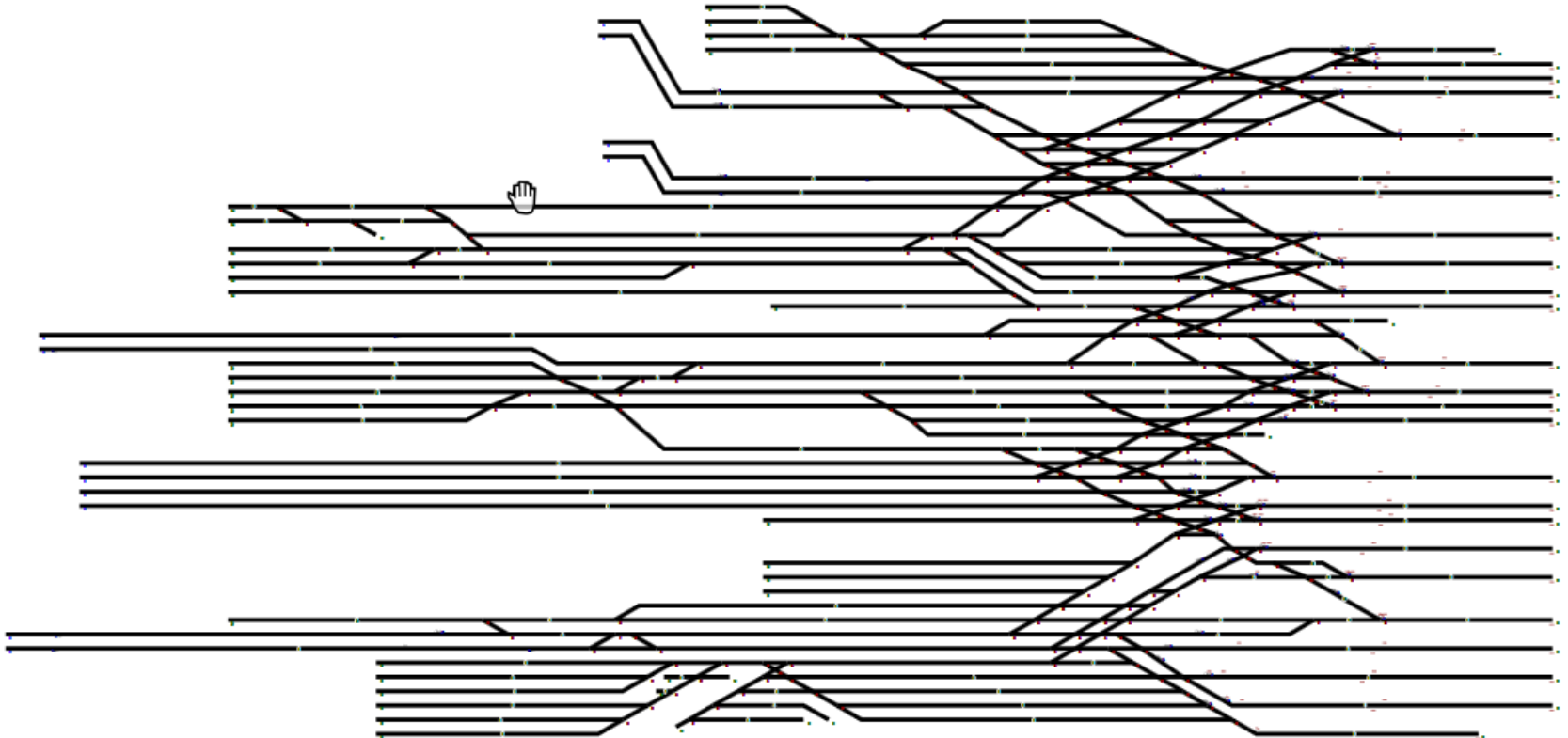
- Schematische Visualisierung der Gleispläne von Eisenbahnhöfen



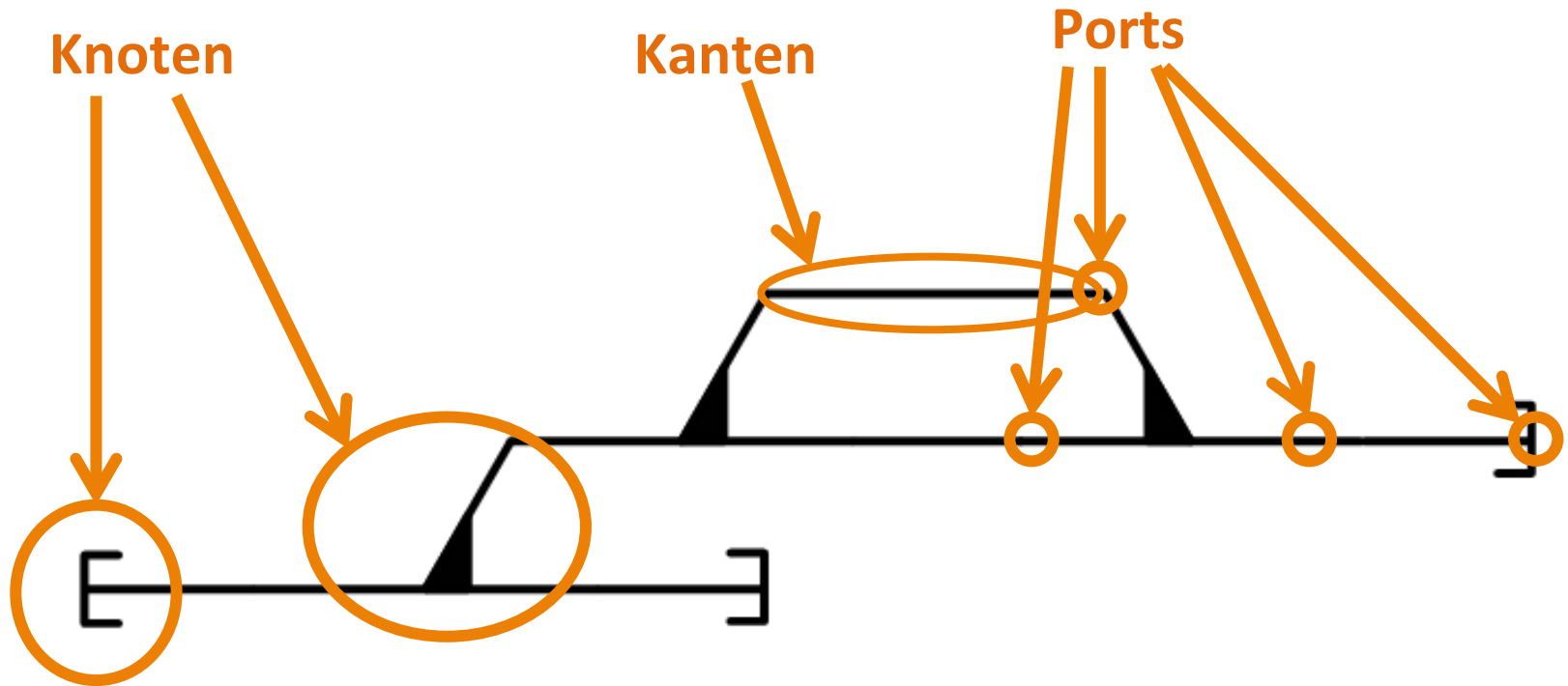
# 1. Einleitung



# 1. Einleitung

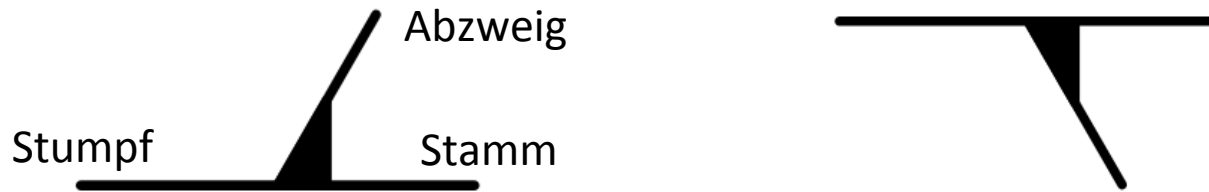


# 2. Grundlagen



# 2. Grundlagen

- Einfachweiche (links und rechts)



- Gleisende

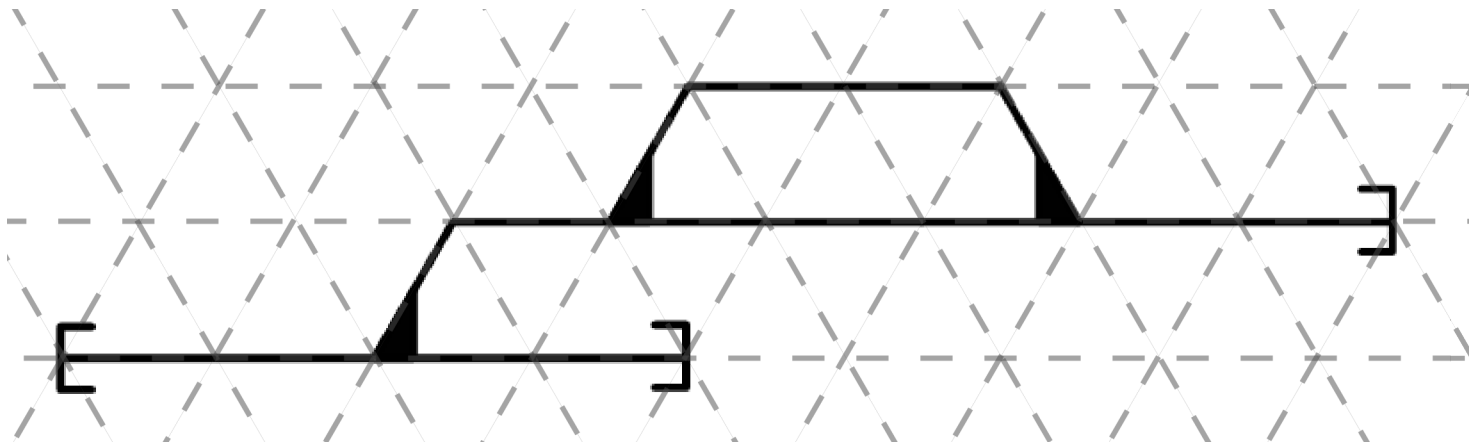


- Kreuzung

- Einfach- / Doppelkreuzungsweiche



# 2. Grundlagen



➔ 6 mögliche Rotationen für Knoten



NE



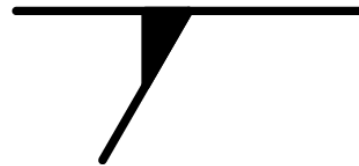
E



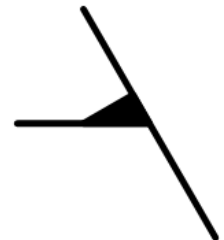
SE



SW



W

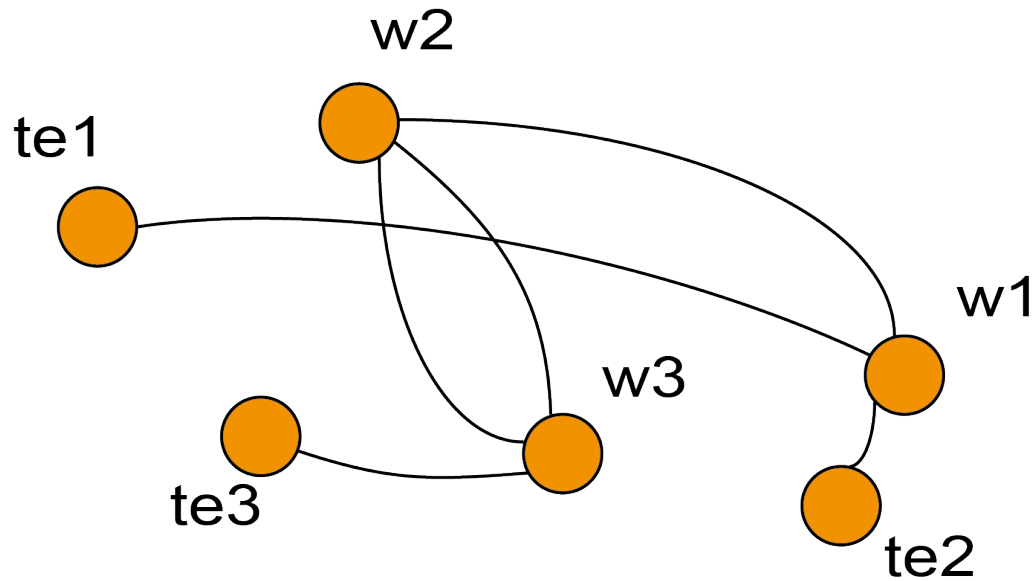


NW



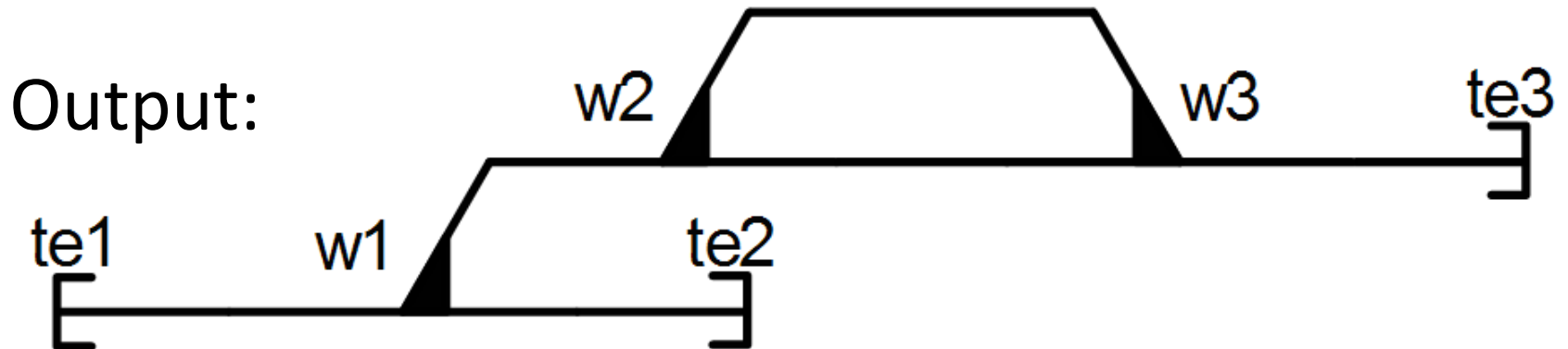
# 2. Grundlagen

Input:



Knoten und Kanten benötigen Meta-Informationen

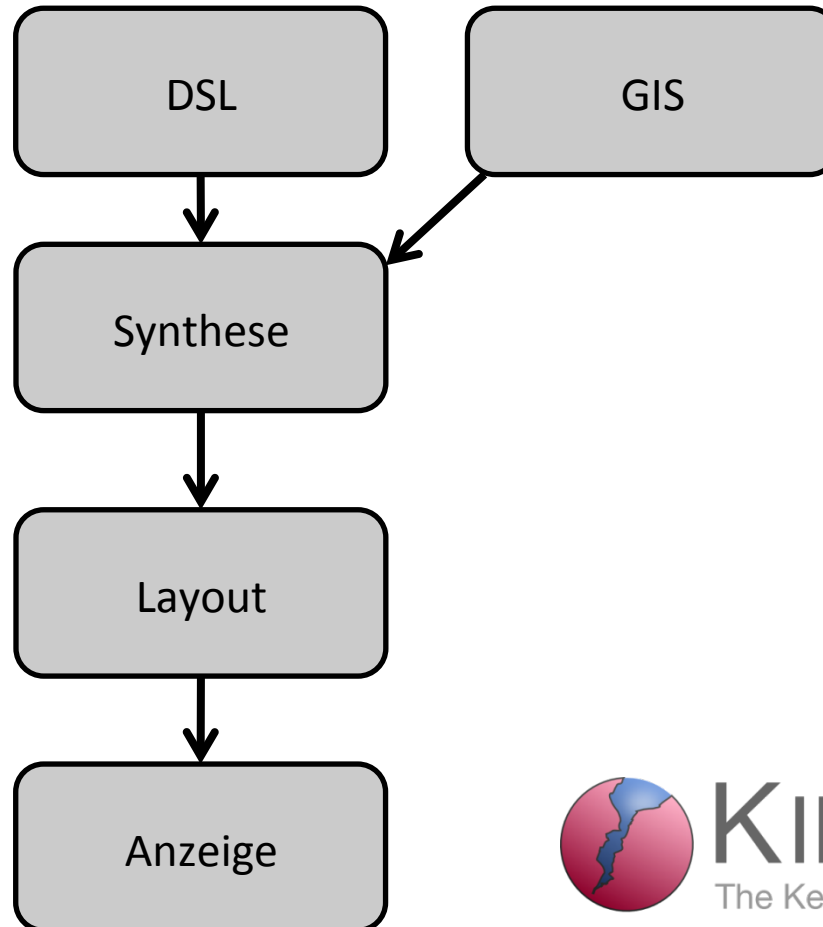
## 2. Grundlagen



Ästhetikkriterien:

- Keine Kreuzungen und Überlappungen
- Fahrtfluss eines Zuges muss deutlich sein
- Geradliniges, vorwärts gerichtetes Layout
- Beachtung eisenbahntypischer Strukturen, z.B. Gleisharfen

# 3. Lösungsansatz



# 4. Bisherige Ergebnisse

Live-Demo

# Quellen

- <http://www.bahnbilder.de/1024/frankfurt-hbf-oben-782010--431468.jpg>
- <http://stredax.bahn.de/ISRViewer>
- <http://www.tf-ausbildung.de/BahnInfo/weichenarten.htm>